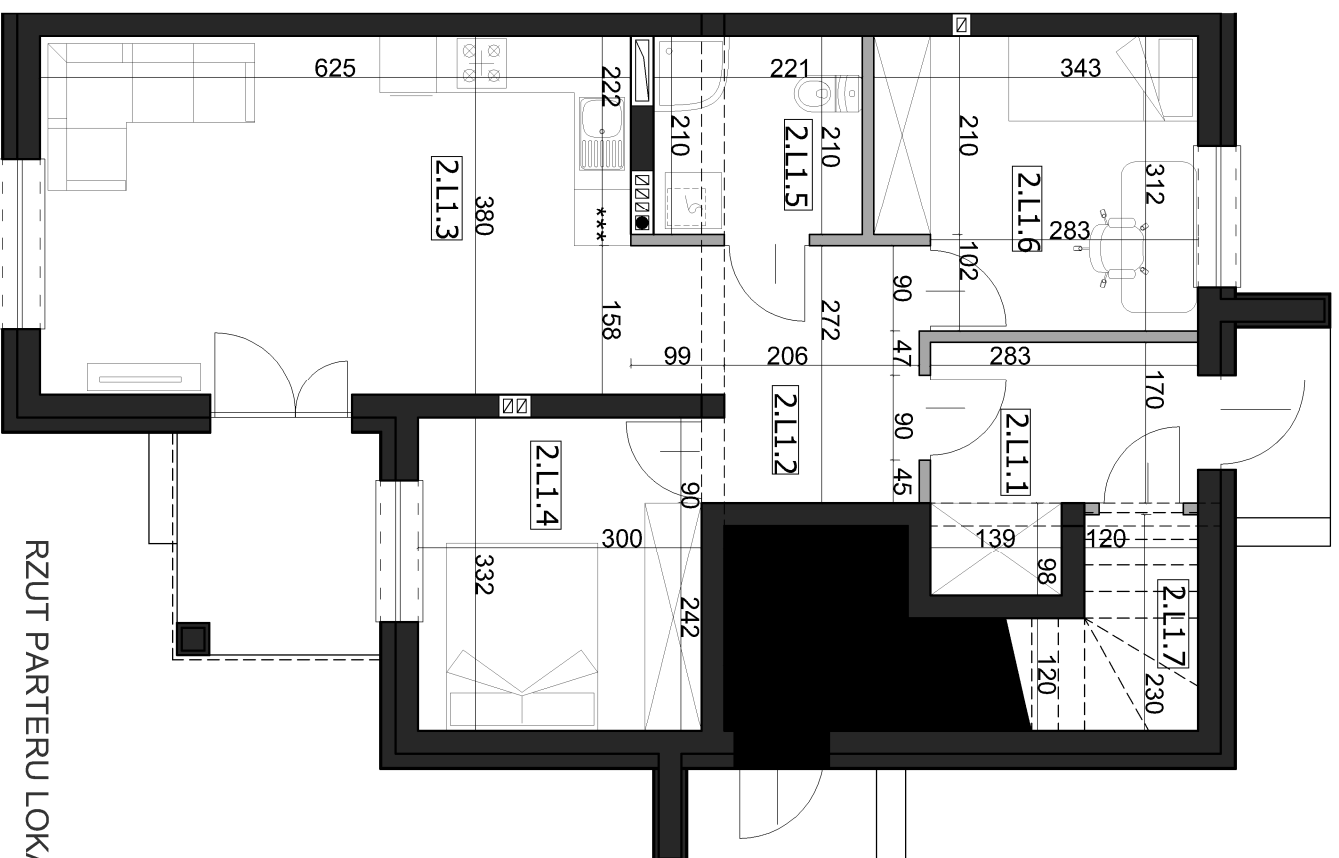


BUDYNEK 2, LOKAL 1  
pow. lokalu - 62,40 m<sup>2</sup>

ADRES OBIEKTU  
WYSOKIE MAZOWIECKIE  
UL. BRYKOWSKA

PARTER BUDYNEK MIESZKALNY nr 2 LOKAL nr 1		
Lp.	Wyszczególnione pomieszczenie	Posadzka
2.1.1.1	Wiatrołap	terakota
2.1.1.2	Komunikacja	terakota
2.1.1.3	Salon z aneksem	panele/terakota
2.1.1.4	Pokój	panele
2.1.1.5	łazienka	terakota
2.1.1.6	Pokój	panele
2.1.1.7	Garderoba	terakota
razem pow. użytkowa lokalu nr 1 :		62,40

- wszystkie wymiary podano w stanie surowym,  
bez wykończenia ścian,  
- katalog mieszkań wykonano na podstawie rysunków  
z dokumentacji wykonawczej, podane wartości wymiarowe  
i powierzchni pomieszczeń mogą ulec zmianie do 5%



RZUT PARTERU LOKAL 1